

PRODUKTINFORMATION

Vi reserverar oss mot fel samt förbehåller oss rätten till ändringar utan föregående meddelande

ELFA artikelnr

48-364-11	Jackbar hylslist 2p. 5,08	CPF 5,08/2
48-364-19	Jackbar hylslist 3p. 5,08	CPF 5,08/3
48-364-27	Jackbar hylslist 4p. 5,08	CPF 5,08/4
48-364-35	Jackbar hylslist 5p. 5,08	CPF 5,08/5
48-364-43	Jackbar hylslist 6p. 5,08	CPF 5,08/6
48-364-68	Jackbar hylslist 8p. 5,08	CPF 5,08/8
48-364-76	Jackbar hylslist 10p 5,08	CPF 5,08/10
48-364-84	Jackbar hylslist 12p 5,08	CPF 5,08/12
48-365-10	Stiftlist rak 2p. 5,08 mm	CPM 5,08/2
48-365-18	Stiftlist rak 3p. 5,08 mm	CPM 5,08/3
48-365-26	Stiftlist rak 4p. 5,08 mm	CPM 5,08/4
48-365-34	Stiftlist rak 5p. 5,08 mm	CPM 5,08/5
48-365-42	Stiftlist rak 6p. 5,08 mm	CPM 5,08/6
48-365-67	Stiftlist rak 8p. 5,08 mm	CPM 5,08/8
48-365-75	Stiftlist rak 10p. 5,08 mm	CPM 5,08/10
48-365-83	Stiftlist rak 12p. 5,08 mm	CPM 5,08/12
48-366-09	Stiftlist vinkl.2p.5,08mm	CPM 5,08/2SQ
48-366-17	Stiftlist vinkl.3p.5,08mm	CPM 5,08/3SQ
48-366-25	Stiftlist vinkl.4p.5,08mm	CPM 5,08/4SQ
48-366-33	Stiftlist vinkl.5p.5,08mm	CPM 5,08/5SQ
48-366-51	Stiftlist vinkl.6p.5,08mm	CPM 5,08/6SQ
48-366-66	Stiftlist vinkl.8p.5,08mm	CPM 5,08/8SQ
48-366-74	Stiftlist vinkl.10p.5,08mm	CPM 5,08/10SQ
48-366-82	Stiftlist vinkl.12p.5,08mm	CPM 5,08/12SQ



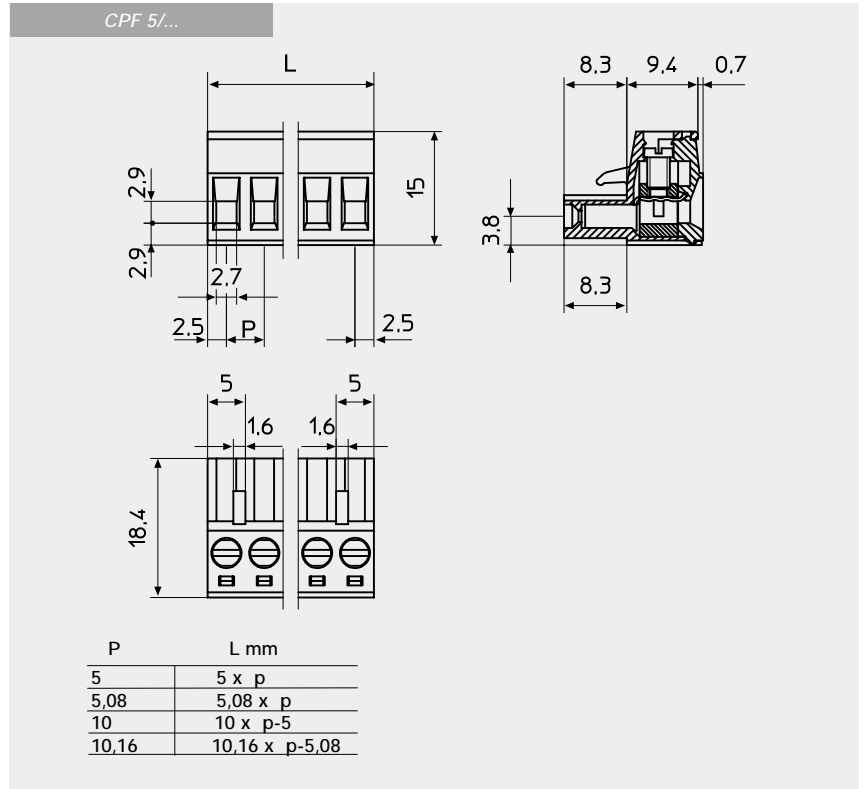
MORSETTIERE PER C.S.
TERMINAL BLOCKS FOR P.C.B.
BARRETTES DE CONNEXION POUR C.I.
ANSCHLUßKLEMMEN FÜR LEITERPLATTE

TIPO
 TYPE
 TYPE
 TYP

CPF

PASSO
 PITCH
 PAS
 RASTERMAß

5 5,08 10 10,16 mm



**CONNETTORE FEMMINA
 A MODULI**

**FEMALE CONNECTOR
 MODULES**

**CONNECTEUR FEMELLE
 ELEMENTS**

**BUCHSENLEISTE
 ANREIHBAR**



Corpo isolante Verde	Insulating body Green	Corps isolant Vert	Isolierkörper Grün	
Vite	Screw	Vis	Schraube	P68 UL94VO
Morsetto	Clamp	Borne	Klemmkörper	M3-C8R+Zn
Contatto	Pin	Contacte	Kontakt	Cu Zn40 Pb2+Ni
Coppia di torsione	Testing torque	Couple de serrage	Zul. Drehmoment	CuSn7+Sn
Sezione	Section	Section	Querschnitt	0,5 Nm
Vite imperdibile	Captive screw	Vis imperdable	Schraube unverlierbar	2,5 mm ²
Corrente nominale	Nominal current	Courant nominal	Strombelastbarkeit	-
Tensione	Voltage	Tension	Betriebsspannung	12 A
Temperatura	Temperature	Température	Temperatur	450/750 V
Grado di protezione	Protection index	Degré de protection	Schutzklasse	85°C
Resistenza di isolamento	Insulation resistance	Résistance d'isolement	Isolationswiderstand	IP00
Rigidità dielettrica	Dielectric strength	Rigidité diélectrique	Durchschlagsfestigkeit	≥ 5 MΩ
				≥ 2500 Vac/60"

Ref. EN 60998-1

**SCHEMA
 PER ORDINAZIONE**

**ORDER
 SCHEME**

**TABLEAU
 DE COMMANDE**

BESTELLSCHEMA

P	p	
Passo	N° di Poli	Numerazione
Pitch	Nr. of Poles	Printing
Pas	Nb. Pôles	Marquage
Rastermaß	Polzahl	Bedruckung
5	MIN 2÷MAX 24	
5,08		
10	MIN 1÷MAX12	
10,16		
CPF /	NU



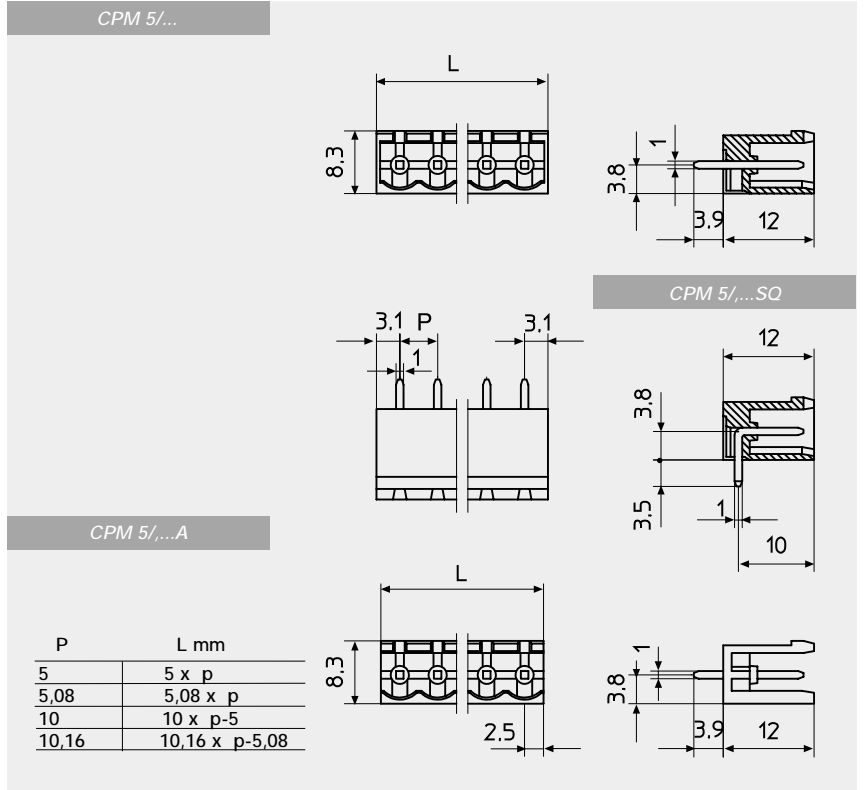
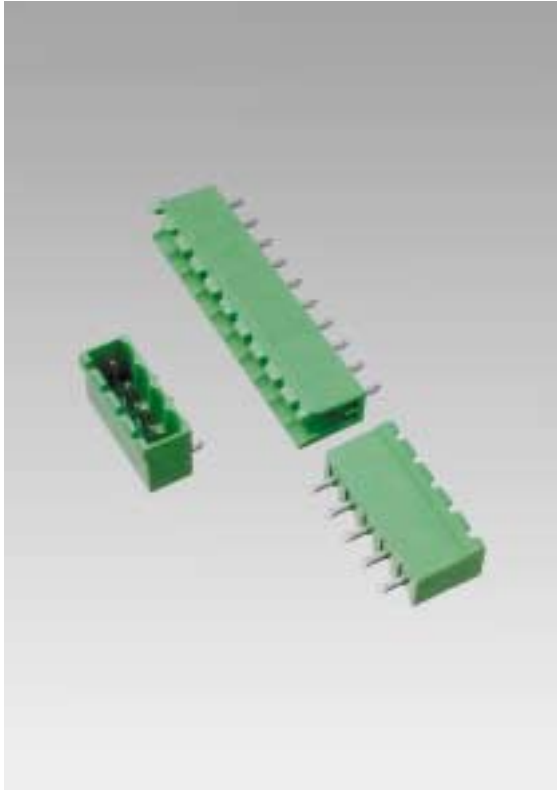
MORSETTIERE PER C.S.
 TERMINAL BLOCKS FOR P.C.B.
 BARRETTES DE CONNEXION POUR C.I.
 ANSCHLUßKLEMMEN FÜR LEITERPLATTE

TIPO
 TYPE
 TYPE
 TYP

CPM

PASSO
 PITCH
 PAS
 RASTERMAß

5 5,08 10 10,16 mm



CONNETTORE MASCHIO
 A MODULI CHIUSI
 E APERTI

MALE CONNECTOR
 CLOSED AND OPENED
 MODULES

CONNECTEUR MALE
 ELEMENTS CLOISSONNE
 OU NON CLOISSONNE

STECKER
 BAUSTEINE SEITLICH
 GESCHLOSSEN ODER OFFEN



Corpo isolante Verde	Insulating body Green	Corps isolant Vert	Isolierkörper Grün	PA68 UL94V0
Contatto	Pin	Borne	Kontakt	CuSn7+Sn
Foro di montaggio	P.C.B. mounting hole	Perçage C. I.	Leiterplattenbohrung	Ø 1,6 mm
Corrente nominale	Nominal current	Courant nominal	Strombelastbarkeit	12 A
Tensione	Voltage	Tension	Betriebsspannung	450/750 V
Temperatura	Temperature	Température	Temperatur	85°C
Grado di protezione	Protection index	Degré de protection	Schutzklasse	IP00
Resistenza di isolamento	Insulation resistance	Résistance d'isolement	Isolationswiderstand	≥ 5 MΩ
Rigidità dielettrica	Dielectric strength	Rigidité diélectrique	Durchschlagsfestigkeit	≥ 2500 Vac/60"

Ref. EN 60998-1

SCHEMA PER ORDINAZIONE	ORDER SCHEME	TABLEAU DE COMMANDE	BESTELLSCHEMA
	P	p	
	Passo	N° di Poli	Numerazione
	Pitch	Nr. of Poles	Printing
	Pas	Nb. Pôles	Marquage
	Rastermaß	Polzahl	Bedruckung
	5 MIN 2=MAX 24		
	5,08		
	10 MIN 1=MAX12		
	10,16		
CPM	... / ...		
		OPEN	
			Pin 90°
			SQ
			NU